



Aluminium
Haustüren
der Extraklasse

Haustürenjournal



IHRE HAUSTÜR
unsere
Leidenschaft

Willkommen

Traumhaustüren für Generationen

Schutz, Stil und Status – die Haustür ist seit jeher ein Symbol. Als Visitenkarte eines Hauses drückt sie das Wertebewusstsein der Bewohner aus. KOMPOtherm® vereint als Qualitätsmarke die Vorteile einer industriellen Fertigung mit meisterlichem Handwerk. Seit mehr als 30 Jahren.

Jede unserer Haustüren ist ein Unikat – gefertigt in einem Familienunternehmen, das wahre Werte lebt: Ehrlichkeit, Fairness und Zuverlässigkeit zeichnen uns aus. So begleiten unsere 300 Mitarbeiter mit Sorgfalt und Sachverstand Ihren individuellen Weg vom Haustürtraum zur Traumhaustür.



Qualität
made in Germany



Wertarbeit

Qualität bis ins Detail

Aluminium ist unser Material der Wahl: KOMPOtherm® Haustüren aus hochwärmege-
dämmten Profilsystemen punkten mit besten
Werten beim Schall-, Wärme-, Witterungs-
und Einbruchschutz. Langlebig und UV-bestän-
dig garantieren unsere Haustüren höchsten
Wohnkomfort für Generationen. In unserem

Haus werden sie zu 95 % in Handarbeit ge-
fertigt. Und überall durchlaufen sie strenge
Prüfkontrollen – vom Materialeingang über
die Fertigung bis zur europaweiten Ausliefe-
rung an unsere Handelspartner durch unseren
eigenen Fuhrpark.



E-Design

Moderne Kombination aus Edelstahl, Farbe und Glas

Diese zeitgemäße Modellreihe aus dem Hause KOMPOtherm® fasziniert durch die einzigartige Kombination aus Edelstahl, Farbe und Glas. Lassen Sie sich verzaubern von Modellen, deren Kombinationsvielfalt durch neuartige Farben und Verglasungen keine Wünsche offen lässt. Die Edelstahl-Applikationen sind wahlweise innen und außen möglich.

- FD** flügelüberdeckend außen **BF** beidseitig flügelüberdeckend
- PL** PLUSline-Zierrahmen **CL** CLASSICline-Zierrahmen **BL** BLOCKline-Zierrahmen
- AG** Aluminium-Glasumrahmung

▼ Modell E-394 L **BF**

T: KOtherm 96, 0785 Anthrazitgrau ultramatt
 F: K0204 Dolomit Grau/0785 Anthrazitgrau ultramatt
 G: Motivverglasung 1587
 Z: Handhabe 24788



Modell E-332 EL **BF**

T: KOtherm 96 mit Seitenteil, 0673 Silbergrau Feinstruktur
 F: Stehle und Streifen in Edelstahl-Optik eingelegt nur außen
 G: Seitenteil Motivverglasung 1485
 Z: Griffmulde 24489, Edelstahl-Optik | KOMPO-Qscan 14230
 KOMPO-Doorbird 14600 | Hausnummer schwarz 87001



Modell E-348 L **FD**

T: KOtherm 96 mit Seitenteil, 0374-7039 Quarzgrau Feinstruktur
 F: 0501 Stadtholz Feinstruktur/0374 Quarzgrau Feinstruktur | Nutenfräsung nur außen
 G: Seitenteil Motivverglasung 1588 mit Swarovski Elementen
 Z: Handhabe 24779, 0578 Schwarz Metallic Feinstruktur



Modell E-357 L **FD AG**

T: KOtherm 96 mit Seitenteil, 0671 DB 0701 Feinstruktur
 F: 0396 DB 703 metallic Feinstruktur/0671 DB 0701 Feinstruktur
 G: Seitenteil Motivverglasung 1583
 Z: Handhabe 24601



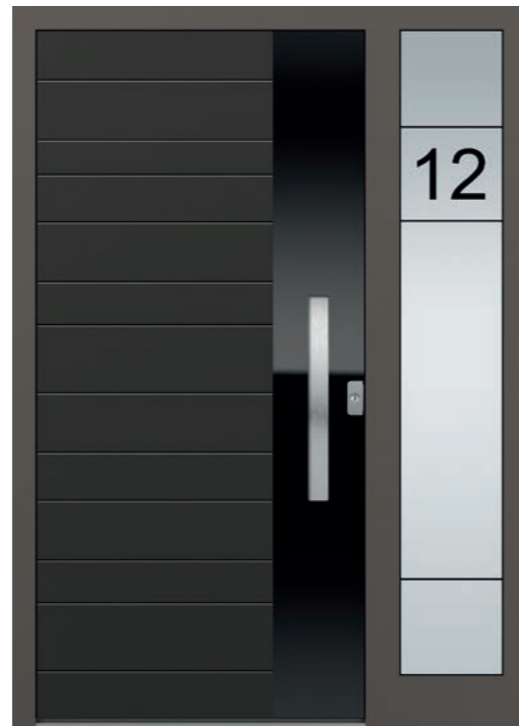
Modell E-260 **FD**

T: KOtherm 96 mit Seitenteil, 0703 DB 0703 Eisenglimmer
 F: Streifen in Edelstahl-Optik eingelegt nur außen
 G: Motivverglasung 1444
 Z: Handhabe 23151



Modell E-348 L FD

T: KÖtherm 96 mit Seitenteilen, RAL 9007
 F: 0507 Stadlholz Grau Feinstruktur
 Nutenfräsung nur außen
 G: Seitenteil Motivverglasung 1588 mit Swarovski Elementen
 Z: Handhabe 24777



Modell E-349 R BF

T: KÖtherm 96 mit Seitenteil, 0810 Umbrabraun ultramatt
 F: 0796 Dunkelbraun Perlglimmer | Aufdoppelung
 Schwarzglas-Applikation | Nutenfräsung nur außen
 G: Motivverglasung 1591
 Z: Griffmulde 24489



Modell E-399 L BF

T: KÖtherm 96 mit Seitenteil, 0673 Silbergrau
 Feinstruktur
 F: K0204 Dolomit Grau
 G: Seitenteil Motivverglasung 1574
 Z: Handhabe 24788



Modell E-396 L BF PL LED-Beleuchtung

T: BLOCKtherm, RAL 5008
 F: K0204 Dolomit Grau
 G: Motivverglasung 1589 mit LED-Beleuchtung
 Z: Handhabe 24776, 5008 Graublau



Modell E-383 L FD PL

T: KÖtherm 96 mit Seitenteilen, RAL 5008
 F: 0507 Stadlholz Grau Feinstruktur/RAL 5008 | Nutenfräsung nur außen
 G: Füllungsglas und Seitenteile Motivverglasung 1581
 Z: Handhabe 24777, RAL 5008



Modell E-391 L BF PL

T: K0therm 96, RAL 7039
 F: K0206 Feinbeton Beige/RAL 7039
 G: Motivverglasung 1590
 Z: Handhabe 24785, RAL 7039 Quarzgrau



Modell E-394 L BF

T: K0therm 96, 0673 Silbergrau Feinstruktur
 F: K0203 Dolomit Anthrazit/0673 Silbergrau Feinstruktur
 Z: Handhabe 24786



Modell E-394 L BF

T: K0therm 96, 0673 Silbergrau Feinstruktur
 F: K0204 Dolomit Grau/0673 Silbergrau Feinstruktur
 Z: Handhabe 24788



Modell E-394 L BF

T: K0therm 96 mit Seitenteil, RAL 7039
 F: K0209 Metalloxid Weiss/RAL 7039
 G: Seitenteil Motivverglasung 1586
 Z: Handhabe 24832



Modell E-351 L BF

T: K0therm 96 mit Seitenteilen, 0785 Anthrazitgrau ultramatt
 F: K0208 Metalloxid Anthrazit | Aufdoppelung Schwarzglas-Applikation
 G: Seitenteil Motivverglasung 1560
 Z: Griffmulde 24489



Modell E-395 L BF

T: K0therm 96, 0785 Anthrazitgrau ultramatt
 F: K0203 Dolomit Anthrazit | K0207 Feinbeton Khaki
 G: Seitenteil 1587
 Z: Handhabe 24832



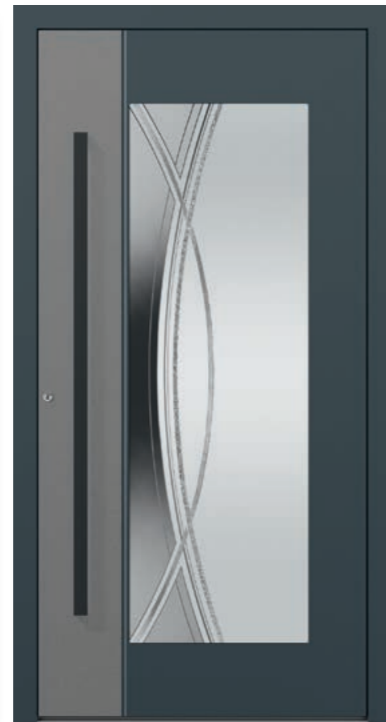
Modell E-348 L FD

T: K0therm 96 mit Seitenteilen, 0374 Quarzgrau Feinstruktur
 F: 0501 Stadlholz Feinstruktur/0374 Quarzgrau Feinstruktur | Nutenfräsung nur außen
 G: Motivverglasung 1588 mit Swarovski Elementen
 Z: Handhabe 24779, 0578 Schwarz Metallic Feinstruktur



Modell E-362 FD PL

T: BLOCKtherm mit Seitenteil
 0785 Anthrazitgrau ultramatt
 F: 0810 Umbrabraun ultramatt/N0113 Naturstein
 Silver Grey | Nutenfräsung nur außen
 G: Seitenteil Motivverglasung 1582
 Füllungsglas Float mattiert
 Z: Handhabe 24591 mit Schwarzglas Einlage



Modell E-204 L FD PL

T: K0therm 96, RAL 7016
 F: 0684-7040 Fenstergrau Feinstruktur/RAL 7016
 G: Motivverglasung 1580
 Z: Handhabe 24778, 0578 Schwarz Metallic Feinstruktur



Modell E-385 R FD PL

T: K0therm 96 mit Seitenteil, 0703 DB 703 Eisenglimmer
 F: 0703 DB 0703 Eisenglimmer/0671 DB 0701 Feinstruktur | Nutenfräsung nur außen
 G: Motivverglasung 1591, Seitenteil Verglasung Satinato
 Z: Handhabe 24778, 0671 DB 701 Feinstruktur



◀ **KOMPotherm®**
Haustürfüllung geschlossen **FD**

T: KÖtherm 96 mit Seitenteil, RAL 9007
F: geschlossen
G: Seitenteil Verglasung Float klar
Z: Handhabe 24860, 0507 Stadlholz Grau Hausnummer 87005
Briefkasten 7262 | LED-Strahler 7262
KOMPO-Qscan 14230
V: KV 200, Maß 2500 mm x 1000 mm
RAL 9007 mit Unteransicht in
0507 Stadlholz Grau
Z: Briefkasten 7262 | LED-Strahler 20913



Modell 3600 **FD**

T: KÖtherm 96, RAL 9007
F: 0285 anthrazit lizard
G: Motivverglasung 1365
Z: Handhabe 14232 mit KOMPO-QScan



Modell E-144 R **FD** **AG**

T: KÖtherm 96, 0673 Silbergrau Feinstruktur
F: 0673 Silbergrau Feinstruktur/RAL 3004
Nutenfräsung nur außen
G: Motivverglasung 1530
Z: Handhabe 24712



Modell E-265 E **FD** **BL**

T: KÖtherm 96, 0673 Silbergrau Feinstruktur
F: Applikationen in Edelstahl-Optik nur außen
G: Motivverglasung 1474
Z: Handhabe 22060

Modell E-290 R **FD** **PL**

T: KÖtherm 96, 0673 Silbergrau Feinstruktur
F: Streifen in Edelstahl-Optik eingelegt nur außen
G: Motivverglasung 1531

Z: Handhabe 14232 mit KOMPO-QScan | Hausnummer 22135
Klingel 22928 | Briefkasten 22969
V: Legeda, 0673 Silbergrau Feinstruktur | Glas klar
LED-Beleuchtung mit Seitenblende Typ W | Glas klar



Modell E-364 L BF

T: KÖtherm 96 mit Seitenteil, RAL 9007
 F: K0203 Dolomit Anthrazit/RAL 9007
 G: Seitenteil Motivverglasung 1582
 Z: Handhabe 24157



Modell E-339 FD

T: KÖtherm 96 mit Seitenteilen, 0796 Dunkelbraun Perlglimmer
 F: 0507 Stadlholz Grau Feinstruktur | Nutenfräsung nur außen
 G: Seitenteil Verglasung Parsol Grau
 Z: Handhabe 24778, 0796 Dunkelbraun Perlglimmer



Modell E-370 L FD

T: KÖtherm 96 mit Seitenteilen, RAL 7016
 F: Nutenfräsung nur außen
 G: Seitenteil Motivverglasung 1585
 Z: Handhabe 24788



Modell E-327 L FD PL

T: BLOCKtherm 111 mit Seitenteil, 0785 Anthrazit-grau ultramatt
 F: Aufdoppelung 0278 Black Lizard/0785 Anthrazit-grau ultramatt/0810 Umbrabraun ultramatt
 Nutenfräsung nur außen
 G: Motivverglasung 1587 mit LED-Beleuchtung nur in der Füllung
 Z: Handhabe 24157



Modell E-383 L FD PL

T: BLOCKtherm mit Seitenteilen, RAL 5004
 F: RAL 5008/0510 Winchester Feinstruktur | Nutenfräsung nur außen
 G: Seitenteil Motivverglasung 1585
 Z: Handhabe 24716



Modell E-353 L FD PL

T: KÖtherm 96 mit Seitenteil, 0374-7039 Quarzgrau Feinstruktur
 F: Streifen in Edelstahloptik eingelegt nur außen
 G: Verglasung Satinato
 Z: Handhabe KOMPO-keyless-go 2.0 14010



Modell E-354 L FD PL

T: KÖtherm 96 mit Seitenteil, 0674 Grau weißpigment Feinstruktur
 F: Streifen in Edelstahloptik eingelegt nur außen
 G: Verglasung Float mattiert, Seitenteil Motivverglasung 1582
 Z: Handhabe 24850



Modell E-265 A FD BL

T: BLOCKtherm 111, 0349 Bleu Feinstruktur
 F: Aufdoppelung nur außen, 0671 DB701 Feinstruktur
 G: Motivverglasung 1567
 Z: Handhabe 24156



Modell E-204 L FD PL

T: KÖtherm 96, RAL 9007
 F: RAL 9007/0673 Silbergrau Feinstruktur
 G: Motivverglasung 1464
 Z: Handhabe 22921



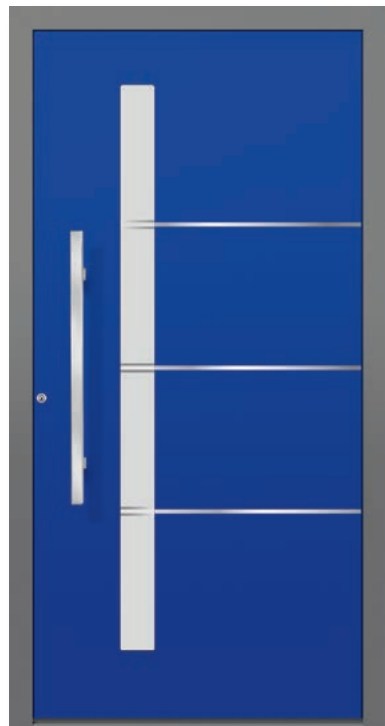
Modell E-178 L FD PL

T: KÖtherm 96, 0397-9010 Feinstruktur
 F: 0397-9010 Feinstruktur/0673 Silbergrau Feinstruktur | Nutenfräsung nur außen
 G: Motivverglasung 1518 mit LED-Beleuchtung
 Z: Handhabe 24466



Modell E-295 L FD AG

T: KÖtherm 96, RAL 9016
 F: Aufdoppelung, RAL 9005 Nutenfräsung nur außen
 G: Motivverglasung 1512
 Z: Handhabe 24578



Modell E-291 L FD BL

T: KÖtherm 96, RAL 9007
 F: RAL 5002 | Steifen in Edelstahl-Optik eingelegt nur außen
 G: Motivverglasung 1475
 Z: Handhabe 24003



Modell E-319 R BF PL

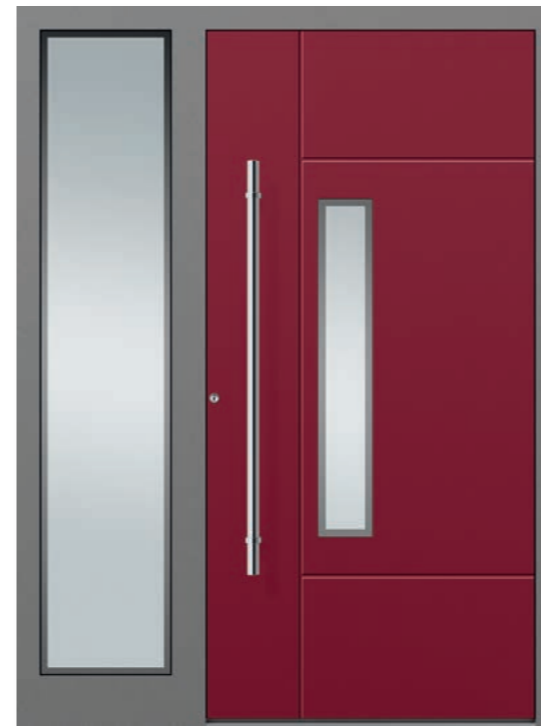
T: KÖtherm 96 mit Seitenteil, RAL 7016
 F: Nutenfräsung nur außen
 G: Motivverglasung 1440
 Z: Handhabe 24710

▲ **Modell E-320 L** FD PL

T: KÖtherm 96, RAL 9016
 F: Nutenfräsung nur außen
 G: Motivverglasung 1552
 Z: Handhabe 24712



Innenansicht im Profilsystem
 KÖtherm 96 mit verdecktliegenden
 Türbändern



Modell E-324 L FD PL

T: KÖtherm 96 mit Seitenteil, RAL 9007
 F: RAL 3004, Nutenfräsung nur außen
 G: Motivverglasung 1554
 Z: Handhabe 24712



Modell E-144 L FD AG

T: KÖtherm 96 mit Seitenteil, RAL 9016
 F: RAL 9016/9007 | Nutenfräsung nur außen
 G: Verglasung 798 Float mattiert mit klarem Rand
 Z: Handhabe 24712



Modell E-180 L FD AG

T: K0therm 96 mit Seitenteil, RAL 9005
 F: 0439 Palisander Feinstruktur/RAL 9005
 Nutenfräsung nur außen
 G: Motivverglasung 1338
 Z: Handhabe 24577

▼ **Modell E-279 R** FD AG

T: K0therm 96 mit Seitenteilen, RAL 9007
 F: 0278 black lizard | Streifen in Edelstahl-Optik eingelegt nur außen
 G: Motivverglasung 1545
 Z: Handhabe 22042



Modell E-348 L FD

T: K0therm 96, 0683-7016 Anthrazitgrau Feinstruktur
 F: 0683-7016 Anthrazitgrau Feinstruktur/0507 Stadlholz Grau Feinstruktur | Nutenfräsung nur außen
 Z: Handhabe 24777

Modelltüren

kombinationsfreudig und vielseitig gestaltbar

Glas und Füllung, hier als Gestaltungselemente gekonnt kombiniert, vermitteln einen ersten Eindruck der Möglichkeiten, die Ihnen das KOMPOtherm® Haustürprogramm bietet. Möglichkeiten, die durch das breite Spektrum an RAL-Farben noch erweitert werden. Denn Ihr persönlicher Geschmack bestimmt, ob die Tür insgesamt oder nur eines der Füllungselemente in Ihrer Wunschfarbe erscheint.

FD flügelüberdeckend außen **PL** PLUSline-Zierrahmen **CL** CLASSICline-Zierrahmen
BL BLOCKline-Zierrahmen **AG** Aluminium-Glasumrahmung

▼ Modell 3410 **FD**

T: KÖtherm 96 mit Seitenteil Modell 3410, RAL 7016
F: Edelstahl-Streifen eingelegt nur außen
G: Motivverglasung 1444
Z: Handhabe 23152



Modell 3410 **FD**

T: KÖtherm 96, RAL 9005
F: Edelstahl-Streifen eingelegt nur außen
G: Motivverglasung 1486
Z: Handhabe 22041



Modell 3400

Mögliche Zusatzausstattung:
Spiegel Nr. 22089 auf der Innenseite der Modellfüllung
Der Spiegel auf der Innenseite ist möglich bei den Modellen 3400, 3410 und 3600



◀ **Modell 3407** BF

T: K0therm 96 mit Seitenteil, RAL 9007
 F: K0204 Dolomit Grau
 G: Motivverglasung 1341
 Z: Handhabe 24778, RAL 9007

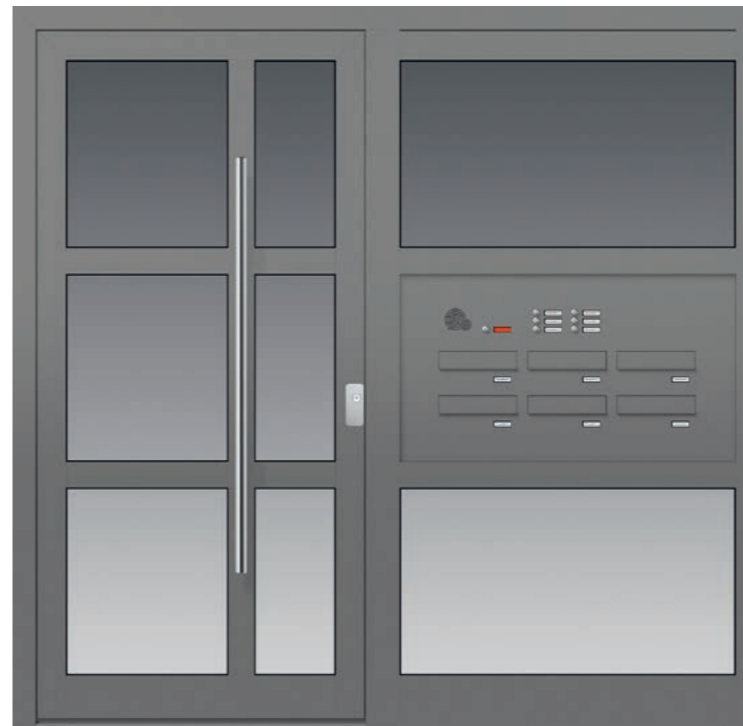
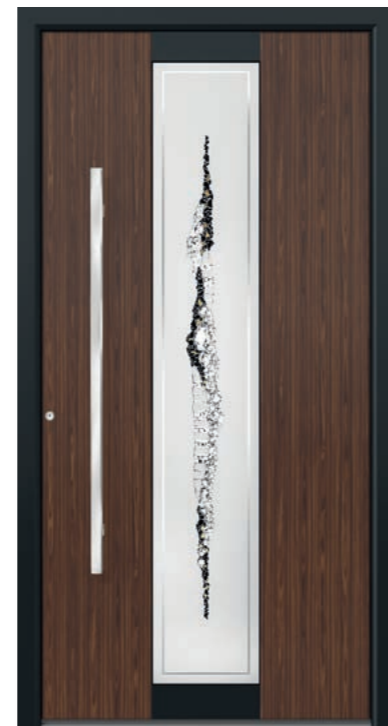
▶ **Modell 3400** FD

T: K0therm 96 mit Seitenteilen, RAL 7016
 F: 0679-3005 Feinstruktur | Briefkastensystem Standard, RAL 7016 | 4x Kasten 18101 | 4x Klingel 18140 | 1x Licht 18158 | 1x Sprechsieb 18163 | 1x Installationskasten 18108
 G: Motivverglasung 1341
 Z: Handhabe 24008



Modell 3407 BF

T: K0therm 96 mit Seitenteil, RAL 9007
 F: K0204 Dolomit Grau
 G: Motivverglasung 1341
 Z: Handhabe 24776, 0796 Dunkelbraun Perlglimmer



Modell 3102 FD

T: K0therm 96, RAL 7016
 F: RAL 3004 | Nutenfräsung innen und außen
 G: Verglasung Gotik weiß
 Z: Handhabe 10771

Modell 3407 BF

T: K0therm 96, 0346 Goldbeige Perlglimmer
 F: K0206 Feinbeton Beige
 G: Motivverglasung 1341
 Z: Handhabe 24776, 0796 Dunkelbraun Perlglimmer

Modell 3600 FD

T: SOFTtherm 111, RAL 9005
 F: 0436 Wenge Feinstruktur
 G: Motivverglasung 1365
 Z: Handhabe 24105

Modell 3360

T: K0therm 96 mit Seitenteil, RAL 9007
 F: Briefkastensystem Standard, RAL 9007 | 6 x Kasten 18101
 6 x Klingel 18140 | 1 x Licht 18150 | 1 x Sprechsieb 18163
 1 x Installationskasten 18137
 G: Verglasung Float
 Z: Handhabe 23152 auf Sprosse montiert | Kratzschutz 11074

Modell 3361

T: K0therm 96 mit Seitenteil, RAL 9007
 G: Motivverglasung 1311
 Z: Handhabe 22815

Chagall

klassisch, elegant und zeitloses Design

Klare Linien müssen nicht langweilig sein, wie unsere Beispiele aus dieser Modellreihe zeigen. Ein oder zwei große oder zwei schmale Lichtauschnitte, Sprossen oder Bleiverglasung – all das sind Varianten, mit denen Sie kombinieren können.

FD flügelüberdeckend außen **PL** PLUSline-Zierrahmen **CL** CLASSICline-Zierrahmen
BL BLOCKline-Zierrahmen **AG** Aluminium-Glasumrahmung

▼ Chagall 46 **PL**

T: KÖtherm 96 mit Seitenteil, RAL 9007
F: eingesetzt
G: Motivverglasung 1445
Z: Handhabe 22109



Chagall 77 M **FD** **BL**

T: KÖtherm 96, 0673 Silbergrau Feinstruktur
G: Motivverglasung 1467
Z: Handhabe 24462



Chagall 46 **PL**

T: KÖtherm 96, RAL 9016
F: eingesetzt
G: Motivverglasung 1504
Z: Handhabe 22109



Chagall 133 **PL**

T: KÖtherm 96 mit Seitenteil, RAL 9016
F: eingesetzt
G: Verglasung Gotik weiß
Z: Handhabe 22109



Chagall 8 V **FD** **PL**

T: KO 80 HD, 0673 Silbergrau Feinstruktur
 G: Motivverglasung 1572
 Z: Handhabe 22109



Chagall 133 **PL**

T: KO 80 HD, RAL 6009
 F: eingesetzt | Zierrahmen und Aufdoppelung, RAL 9001
 G: Motivverglasung 1570
 Z: Handhabe 22109



Chagall 8 VF **FD** **PL**

T: KO 80 HD, RAL 9007
 G: Motivverglasung 1571
 Z: Handhabe 22109



Chagall 8 V **FD** **PL**

T: KOtherm 96 mit Seitenteil, RAL 9016
 G: Motivverglasung 1553
 Z: Handhabe 22109



Chagall 46 **PL**

T: KO 80 HD mit Seitenteil, RAL 9007
 F: eingesetzt
 G: Motivverglasung 1503
 Z: Handhabe 22109



Chagall 18 V **FD** **PL**

T: KOtherm 96, 0673 Silbergrau Feinstruktur
 G: Motivverglasung 1514
 Z: Handhabe 24417





Chagall 32 PL

T: KÖtherm 96, RAL 9016
 F: eingesetzt
 G: Facettenverglasung 897 Eisblume
 Z: Handhabe 22109



Chagall 16 V CL

T: KÖtherm 96, RAL 9016
 F: eingesetzt
 G: Verglasung Gotik weiß
 Z: Handhabe 22402



Chagall 31 CL

T: KÖtherm 96, 703 DB 703 Eisenglimmer
 F: eingesetzt
 G: Motivverglasung 952
 Z: Handhabe 10771



Chagall 1 AF FD PL

T: KÖtherm 96, Oberlicht Float
 F: RAL 9001 matt Feinstruktur/0683-7016 Anthrazitgrau Feinstruktur
 Z: Dekorstange bronze 24839 | Türklopfer bronze Sandguss 10555



Chagall 143 PL

T: K0therm 96, 0578 Schwarz Metallic
Feinstruktur
F: eingesetzt
G: Motivverglasung 798
Z: Handhabe 17224

Chagall 61 FD PL

T: SOFTtherm 111 mit Seitenteil und
DUOtherm-Pfosten, 0673 Silbergrau
Feinstruktur
F: Aufdoppelung und Zierrahmen, RAL 9007
G: Verglasung Eisblume
Z: Handhabe 22811

Chagall 61 FD PL

T: SOFTtherm 111 mit Seitenteil und DUO-
therm-Pfosten, RAL 9016
F: eingesetzt
G: Verglasung Satinato
Z: Handhabe 22811



Chagall 142 L+R FD PL

T: K0therm 96 mit Seitenteil, Oberlicht mit Statikriegel
und Beleuchtung 20903 sowie Float mit innenliegenden
Sprossen 26 mm, 0710 Grau Perlglimmer

F: 0710 Grau Perlglimmer mit Kapitelle und Applikationen
G: Float mit innenliegenden Sprossen 26 mm
Z: Handhabe 24761

Dürer

eindrucksvoll und vielseitig – vollendete Formen

Der großzügige Rundbogen bestimmt das Bild dieser Modellreihe. Ein Gestaltungselement, das seine Wirkung auch dann nicht verliert, wenn Sie sich für zwei schmale Lichtausschnitte entscheiden. Farbe, Sprossen oder Bleiverglasung verändern das Aussehen dieser KOMPOtherm® Haustürfüllungen ganz nach Ihren Wünschen.

- FD** flügelüberdeckend außen
- PL** PLUSline-Zierrahmen
- CL** CLASSICline-Zierrahmen
- BL** BLOCKline-Zierrahmen
- AG** Aluminium-Glasumrahmung



Dürer 8 V **PL**

- T:** DUOtherm 111 mit Seitenteil, 0673 Silbergrau Feinstruktur
- F:** eingesetzt
- G:** Motivverglasung 1393
- Z:** Handhabe 22803

▼ Dürer 34 **PL**

- T:** KOtherm 96 mit Seitenteilen, RAL 9016
- F:** eingesetzt | Zierrahmen, RAL 7040
- G:** Facettenverglasung 897
- Z:** Handhabe 22822 | Türklopfer 22640



Dürer 32 **CL**

- T:** SOFTtherm 111, RAL 7016
- F:** eingesetzt | Aufdoppelung und Zierrahmen, RAL 9006
- G:** Facettenverglasung 897
- Z:** Handhabe 17224 | Türklopfer 10767



Dürer 47 **CL**

- T:** KOtherm 96 mit Seitenteilen, RAL 9016
- F:** eingesetzt
- G:** Verglasung 798 Float mattiert mit klarem Rand
- Z:** Handhabe 10722



Dürer 56 **PL**

T: KÖtherm 96, RAL 9007
 F: eingesetzt
 G: Motivverglasung 1276
 Z: Handhabe 22109



Dürer 6 **CL**

T: KÖtherm 96, RAL 9016
 F: eingesetzt
 G: Verglasung Float gewölbt/Gotik weiß
 Z: Handhabe 10607



Dürer 18 V **CL**

T: KÖtherm 96, RAL 9016
 F: eingesetzt | Aufdoppelung und Zierrahmen, RAL 7000
 G: Bleiverglasung 949
 Z: Handhabe 17224



Dürer 47 **FD PL**

T: SOFTtherm 111, RAL 9016
 G: Bleiverglasung 1168
 Z: Handhabe 17224



Dürer 8 V **PL**

T: KÖtherm 96 mit Seitenteilen, 0674 Grau Weißpigment Feinstruktur
 F: eingesetzt
 G: Motivverglasung 1355
 Z: Handhabe 10774



Dürer 33 **PL**

T: DUOtherm 111, RAL 6005
 F: eingesetzt
 G: Verglasung Eisblume
 Z: Handhabe 22109

van Gogh

schöne Klassiker, formschön vollendet

Der Segmentbogen stand Pate bei der Gestaltung dieser Modellreihe. Auch hier eröffnen sich wieder vielfältige Kombinationsmöglichkeiten durch das Spiel mit unterschiedlichen Lichtausschnitten, Sprossen und elegantem Zubehör.

FD flügelüberdeckend außen **PL** PLUSline-Zierrahmen **CL** CLASSICline-Zierrahmen
BL BLOCKline-Zierrahmen **AG** Aluminium-Glasumrahmung

▼ **van Gogh 63** **FD** **PL** **AG**

T: KÖtherm 96 mit Seitenteil und Stichbogenoberlicht mit innenliegenden Sprossen 26 mm, RAL 6009
 F: RAL 9016 | erste Aufdoppelungsebene mit PLUSline Zierrahmen Aufdoppelung und Zierelement, RAL 6009 | zweite Aufdoppelungsebene mit Glasumrahmung | Zierrosette und Aufdoppelung, RAL 9016
 G: Motivverglasung 1340
 Z: Handhabe 22036



van Gogh 56 **PL**

T: DUOtherm 111 mit Seitenteil, RAL 9007
 F: eingesetzt
 G: Motivverglasung 1355
 Z: Handhabe 22820



van Gogh 62 **FD** **CL** **AG**

T: SOFTtherm 111, RAL 6009
 F: Aufdoppelung mit Nutenfräsung innen und außen | Glasumrahmung innen und außen | Aufdoppelung und Zierrahmen, RAL 9016
 G: Motivverglasung 1340
 Z: Handhabe 22037



van Gogh 8 V **PL**
 T: KÖtherm 96, RAL 9016
 F: eingesetzt
 G: Bleiverglasung 1206
 Z: Handhabe 22109



van Gogh 18 V **FD** **PL**
 T: KÖtherm 96, RAL 9007
 G: Bleiverglasung 932
 Z: Handhabe 17224



van Gogh 8 V **PL**
 T: KO 80 HD, RAL 9016
 F: eingesetzt
 G: Motivverglasung 1573
 Z: Handhabe 22109



van Gogh 8 V **CL**
 T: KÖtherm 96, RAL 9016
 F: eingesetzt
 G: Bleiverglasung 1074
 Z: Handhabe 22109



Motivverglasung 1574

van Gogh 1 VA **PL**
 T: KÖtherm 96 mit Seitenteilen, RAL 7009
 F: eingesetzt
 G: Verglasung 1574
 Z: Handhabe 17224

Rembrandt

besonders, anspruchsvoll und beispielhaft

Beispielhaft dafür, dass eine Haustürfüllung im KOMPOtherm® Design immer wieder anders aussieht. Ein leichter Bogen, der nach links und rechts harmonisch ausläuft, prägt diese Modellreihe. Eine Gestaltungsvariante, die ihre Wirkung nicht verfehlt.

FD flügelüberdeckend außen PL PLUSline-Zierrahmen CL CLASSICline-Zierrahmen
BL BLOCKline-Zierrahmen AG Aluminium-Glasumrahmung

▼ Rembrandt 41 A CL

T: K0therm 96 mit Seitenteilen, Rembrandt 43, RAL 9016
F: eingesetzt
G: Verglasung Eisblume-Facette
Z: Handhabe 17224 | Türklopfer 22640



Handhabe 17224



Rembrandt 36 V CL

T: K0therm 96, 0661 Grün Weißpigment Feinstruktur
F: eingesetzt
G: Verglasung Gotik weiß
Z: Handhabe 10723



Rembrandt 8 V PL

T: K0therm 96 mit Seitenteilen, RAL 7016
F: eingesetzt
G: Motivverglasung 1392
Z: Handhabe 22924



Bleiverglasung 1069

Rembrandt 8 V FD PL

T: K0therm 96, RAL 7016
G: Bleiverglasung 834
Z: Handhabe 22833

Rembrandt 8 V PL

T: K0therm 96 mit Seitenteil, RAL 9016
F: eingesetzt
G: Bleiverglasung 1069 | Seitenteil
Verglasung Eisblume
Z: Handhabe 22833

Rembrandt 8 V CL

T: K0therm 96 mit Seitenteil, 0673 Silbergrau
Feinstruktur
F: eingesetzt
G: Bleiverglasung 1427
Z: Handhabe 17224



Rembrandt 8 V FD PL

T: K0therm 96, RAL 7040
G: Motivverglasung 1069
Z: Handhabe 22109

Rubens

klassisch, unaufdringlich und anpassungsfähig

Nicht kurzlebigen, modischen Trends folgend, sondern auf bewährten Formen klassischen Designs aufbauend setzen Rubenstüren Akzente. Abgeschrägte Ecken, markante Profile und unterschiedliche Gläser geben diesen KOMPOtherm® Haustüren ihren eigenen, unverwechselbaren Charakter.

FD flügelüberdeckend außen PL PLUSline-Zierrahmen CL CLASSICline-Zierrahmen
BL BLOCKline-Zierrahmen AG Aluminium-Glasumrahmung



Rubens 30 PL

T: SOFTtherm 111 mit Seitenteil und DUOtherm-Pfosten, RAL 9007
F: eingesetzt
G: Bleiverglasung 1356
Z: Handhabe 22109



Rubens 6 S CL

T: KÖtherm 96, RAL 7000
F: eingesetzt | RAL 9016 | Aufdoppelung und Zierrahmen, RAL 7000
G: Verglasung Float gewölbt/Gotik weiß
Z: Handhabe 22109



Rubens 6 S FD PL

T: KÖtherm 96, 0673 Silbergrau Feinstruktur
G: Verglasung 798 Float mattiert mit klarem Rand
Z: Handhabe 22109



Rubens 8 V CL

T: KÖtherm 96, RAL 9016
F: eingesetzt
G: Schmuckverglasung 815
Z: Handhabe 22201



Rubens 7 CL

T: KÖtherm 96 mit Seitenteil, RAL 9016
F: eingesetzt
G: Verglasung Gotik weiß
Z: Handhabe 10527

Matisse

ungewöhnlich und eigenwillig

Unterschiedliche Formen, Farben und Gläser sind kennzeichnend für den Variationsreichtum, den Ihnen diese Modellreihe bietet. Wie alle anderen KOMPOtherm® Haustürfüllungen passt sich auch Matisse jedem Haus- und Baustil an, denn Sie sind der Gestalter. Wir schaffen nur die Voraussetzungen für Ihre Kreativität.

FD flügelüberdeckend außen **PL** PLUSline-Zierrahmen **CL** CLASSICline-Zierrahmen
BL BLOCKline-Zierrahmen **AG** Aluminium-Glasumrahmung

▼ Matisse 45 L **PL**

T: KÖtherm 96 mit Seitenteil, RAL 9016
F: eingesetzt | Edelstahl-Applikation nur außen
G: Motivverglasung 1383
Z: Handhabe 22822



Matisse 9 L **PL**

T: KÖtherm 96, RAL 9007
F: eingesetzt | Aufdoppelung und Zierrahmen, RAL 9016
G: Motivverglasung 1384
Z: Handhabe 22427



Matisse 54 L **PL**

T: KÖtherm 96, RAL 9016
F: eingesetzt
G: Motivverglasung 1225
Z: Handhabe 22109



Matisse 7 L+R **PL**

T: KÖtherm 96 mit Seitenteil, 0673 Silbergrau Feinstruktur
F: eingesetzt
G: Motivverglasung 1382
Z: Handhabe 22160

Holzdekor

Die schönste Art aus Aluminium Holz zu machen

Das KOMPOtherm® Holzdekor ist eine dem natürlichen Holz verblüffend ähnliche Holzdekor-Oberfläche. Der Unterschied: eine aufwändige Pflege, ein regelmäßiges Nachstreichen, ein Versiegeln sind nicht mehr erforderlich.

Bei der Holzdekor-Oberfläche handelt es sich nicht um eine Renolit-Folienbeschichtung, sondern um ein Pulverbeschichtungsverfahren. Es werden ausschließlich RAL-gütesicherte Beschichtungspulver, die höchsten Witterungsansprüchen gerecht werden, eingesetzt.

FD flügelüberdeckend außen **PL** PLUSline-Zierrahmen **CL** CLASSICline-Zierrahmen
BL BLOCKline-Zierrahmen **AG** Aluminium-Glasumrahmung

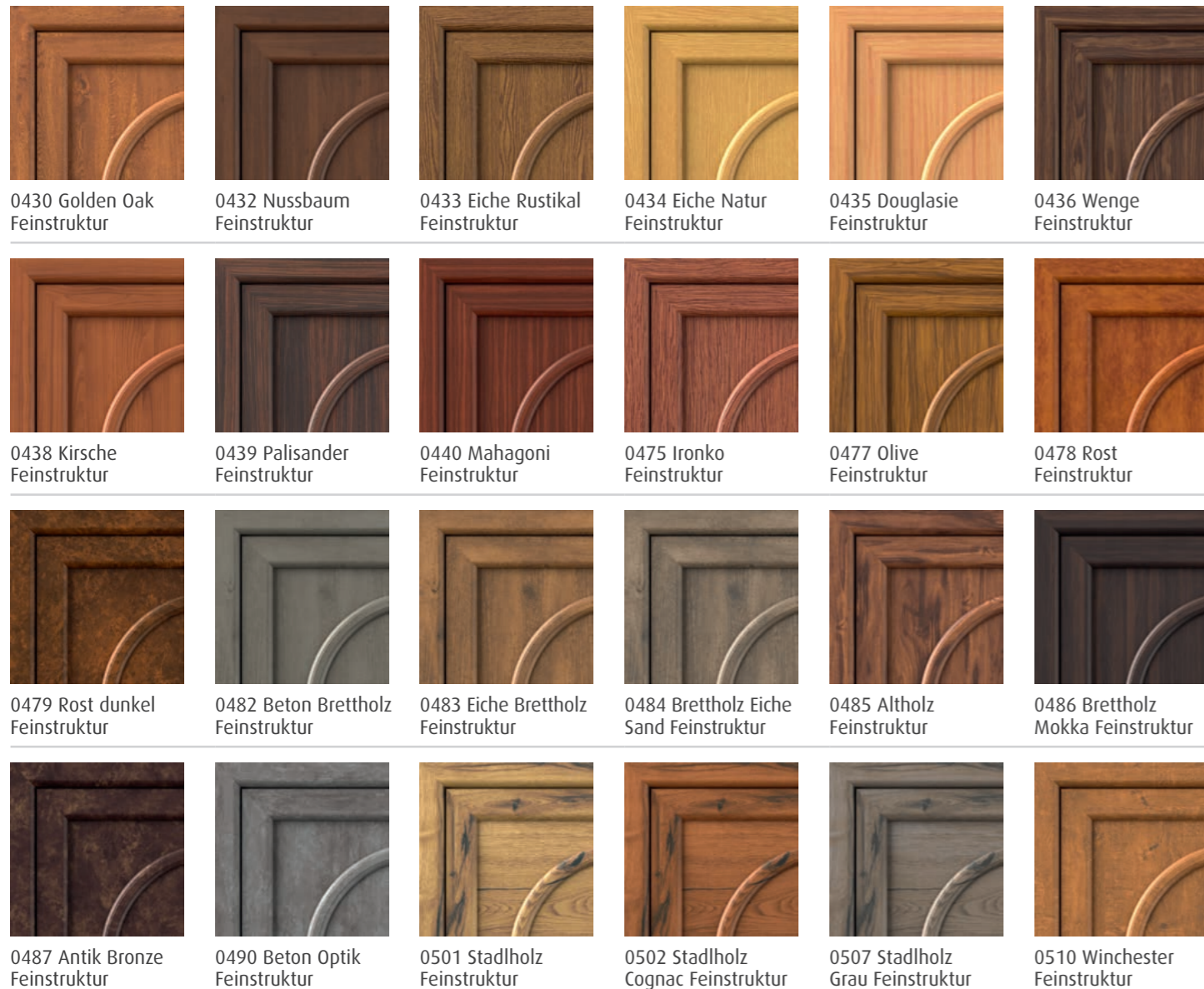


◀ Modell E-339 **FD**

T: KÖtherm 96 mit Seitenteil, 0785 Anthrazitgrau ultramatt
 F: 0501 Stadtholz quer Feinstruktur Nutenfräsung nur außen
 G: Seitenteil Verglasung Satinato
 Z: Handhabe 24716

▶ Modell E-265 AL **FD** **PL**

T: KÖtherm 96 mit Oberlicht, 0673 Silbergrau Feinstruktur
 F: Aufdoppelung nur außen, 0477 Olive Feinstruktur
 G: Motivverglasung 1475
 Z: Handhabe 14232 mit KOMPO-QScan



Chagall 32 **PL**

T: DUOtherm 111, 0430 Golden Oak Feinstruktur
 F: eingesetzt
 G: Bleiverglasung 1333
 Z: Handhabe 10722



Modell 3410 **FD**

T: KÖtherm 96, RAL 9007
 F: 0479 Rost dunkel Feinstruktur Edelstahl-Streifen eingelegt nur außen
 G: Motivverglasung 1509
 Z: Handhabe 24477 mit LED-Beleuchtung



Modell E-297 **FD**

T: KÖtherm 96, 0673 Silbergrau Feinstruktur
 F: 0477 Olive quer Feinstruktur | Streifen in Edelstahl-Optik eingelegt nur außen
 Z: Handhabe 23151

Vordach Kollektion

Legeda



- Aluminium-Glasvordach mit geraden Konsolen aus Rundrohr 25 mm unterhalb des Daches am Kragarm und zur Wand montiert
- Ausladung von 800 mm, 1000 mm, 1200 mm und 1400 mm
- Breiten von 1280 mm bis 2560 mm; Raster 320 mm
- mit großer Regenrinne
- Konsolen nach statischen Erfordernissen



Zugeda



- Aluminium-Glasvordach mit geraden Zugstangen aus Rundrohr 25 mm seitlich am Glasträgerprofil und zur Wand montiert
- Ausladung von 800 mm und 1000 mm
- Breiten von 1280 mm bis 2240 mm; Raster 320 mm
- mit kleiner Tropfrinne
- Konsolen nach statischen Erfordernissen



Zulegro



- Aluminium-Glasvordach mit geraden Zugstangen aus Rundrohr 25 mm oberhalb des Daches am Kragarm und zur Wand montiert
- Ausladung von 800 mm, 1000 mm und 1200 mm
- Standardbreiten von 1280 mm bis 3200 mm; Raster 320 mm
- Sonderbreiten möglich
- mit großer Regenrinne
- Konsolen nach statischen Erfordernissen



Falida



- Aluminium-Glasvordach mit zwei seitlichen Fackeln aus Rundrohr 80 mm seitlich am Glasträgerprofil und zur Wand montiert
- Optional mit zwei Edelstahl-Lampeneinsätzen auf den Fackeln lieferbar
- Ausladung von 800 mm und 1000 mm
- Breiten von 1280 mm bis 2240 mm; Raster 320 mm
- mit kleiner Tropfrinne
- Konsolen nach statischen Erfordernissen



KV 200



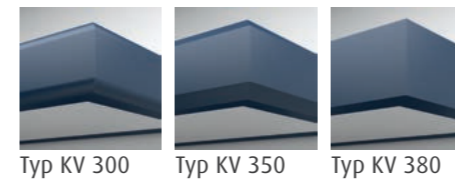
- Vordach aus einer pulverbeschichteten Aluminium-Konstruktion mit einer Blendenhöhe 200 mm
- obere Abdeckung mit Wasserführung aus Aluminium und Antidröhn-Beschichtung
- Wasserspeier aus Aluminium links oder rechts möglich
- bei Verwendung eines Seitenteiles wird der Wasserablauf unsichtbar durch das Seitenteil geführt
- Unteransicht aus Aluminium, auf Wunsch mit Beleuchtung und farblich abgesetzt möglich
- Seitenteil, links oder rechts, kann mit Briefkästen, Klingeln und Sprechanlagen bestückt werden

Aluminium Überschub Vordächer



Diese Vordächer eignen sich durch ihre Maßanfertigung besonders zum Verkleiden alter Betonvordächer. Sie können aber auch durch eine Tragarmmontage an jeder Wandfläche angebracht werden. Bei diesen verschweißten Aluminium-Konstruktionen ist eine für den Betrachter unsichtbare Wasserrinne in die Dachfläche integriert. Durch diese Rinne kann das Wasser nach vorne über einen Wasserspeier oder wandseitig über ein Fallrohr abgeleitet werden.

In die Unteransicht aus Aluminium mit Nutenoptik können Einbaustrahler zur Beleuchtung Ihres Hauseingangs eingesetzt werden. Weiterhin besteht die Möglichkeit, die Unteransicht sowie die Zierleisten beim Typ KV 360 farblich abzusetzen. Wählen Sie hier Ihre Wunschfarbe aus unseren 14 Standardfarben oder aus der gesamten RAL-Palette. Holzdekor-Oberflächen sind technisch bedingt bei diesen Vordächern leider nicht möglich.



Haustürtechnik

Immer auf dem neuesten Stand

Unsere handwerkliche Tradition garantiert in Kombination mit modernsten Fertigungstechnologien diese hohen Qualitätsstandards. Das Herzstück im Produktionsprozess bilden die wärmegeprägten Profile aus Aluminium. Sie werden mithilfe einer Hightech-Metallklebtechnik zusammengefügt, auf die auch Ingenieure der Luft- und Raumfahrt vertrauen. Querschnittsfüllende Eck- und T-Verbinder maximieren dabei die Stabilität der Verbindung. Bereits in der Standardversion erfüllen KOMPOtherm® Haustüren die Richtlinien der Energieeinsparverordnung. Wer noch höhere Wärmeschutzwerte erzielen will, nutzt KOtherm oder eine der beiden Gestaltungsvarianten

DUOtherm und BLOCKtherm. Zudem erfüllt das System alle individuellen Wünsche rund um die Sicherheitsausstattung – mit Zubehör, das den europäischen Widerstandsklassen zur Einbruchhemmung entspricht.

Bei allem, was wir tun, sind die individuellen Wünsche unserer Kunden der Maßstab. Wir setzen dabei auf Systembauteile, die absolut aufeinander abgestimmt sind. So können wir jeden Auftrag in seiner Einzigartigkeit erfüllen – und wissen genau, dass jede Tür unsere Kunden nachhaltig begeistert.

Ein Profilsystem mit zwei Flügelvarianten



Therm-Flügel system

- Innen flächiger Flügel
- 3 Dichtungsebenen
- Vollständig umlaufendes Mitteldichtungssystem zur Trennung der Innen- und Außenkammer im Falzbereich
- Flügelbautiefe 96 mm
- Automatisch absenkbarer Bodendichtung
- Rahmenwert U_f 1,3 W / m²·K
- KOtherm
- SOFTtherm
- DUOtherm
- BLOCKtherm
- Standard-Haustürfüllungen ab 40 mm
- 2-fach und 3-fach Glas



HIGHtherm-Flügel system

- Innen aufschlagender Flügel
- 4 Dichtungsebenen
- Vollständig umlaufendes Mitteldichtungssystem zur Trennung der Innen- und Außenkammer im Falzbereich
- Flügelbautiefe 106 mm
- Automatisch absenkbarer Bodendichtung
- Rahmenwert U_f 1,2 W / m²·K
- KO-HIGHtherm
- SOFT-HIGHtherm
- DUO-HIGHtherm
- BLOCK-HIGHtherm
- Nur Wärmeschutzfüllungen ab 60 mm
- Nur 3-fach Glas

Haustürsysteme

Wärmeschutz auf höchstem Niveau

KOtherm 96

- Flächenbündiger Blendrahmen
- Nach innen öffnend
- Füllungsvariante: beidseitig flügelüberdeckend
- Füllungsstärke: 99 mm

Gesamtbautiefe 99 mm

* $U_D=0,6$ W / m²·K

BLOCKtherm 111

- Kantiger Blendrahmen
- Nach innen öffnend
- Füllungsvariante: beidseitig flügelüberdeckend
- Füllungsstärke: 99 mm

Gesamtbautiefe 114 mm

* $U_D=0,6$ W / m²·K

SOFTtherm 111

- Abgerundeter Blendrahmen
- Nach innen öffnend
- Füllungsvariante: beidseitig flügelüberdeckend
- Füllungsstärke: 99 mm

Gesamtbautiefe 114 mm

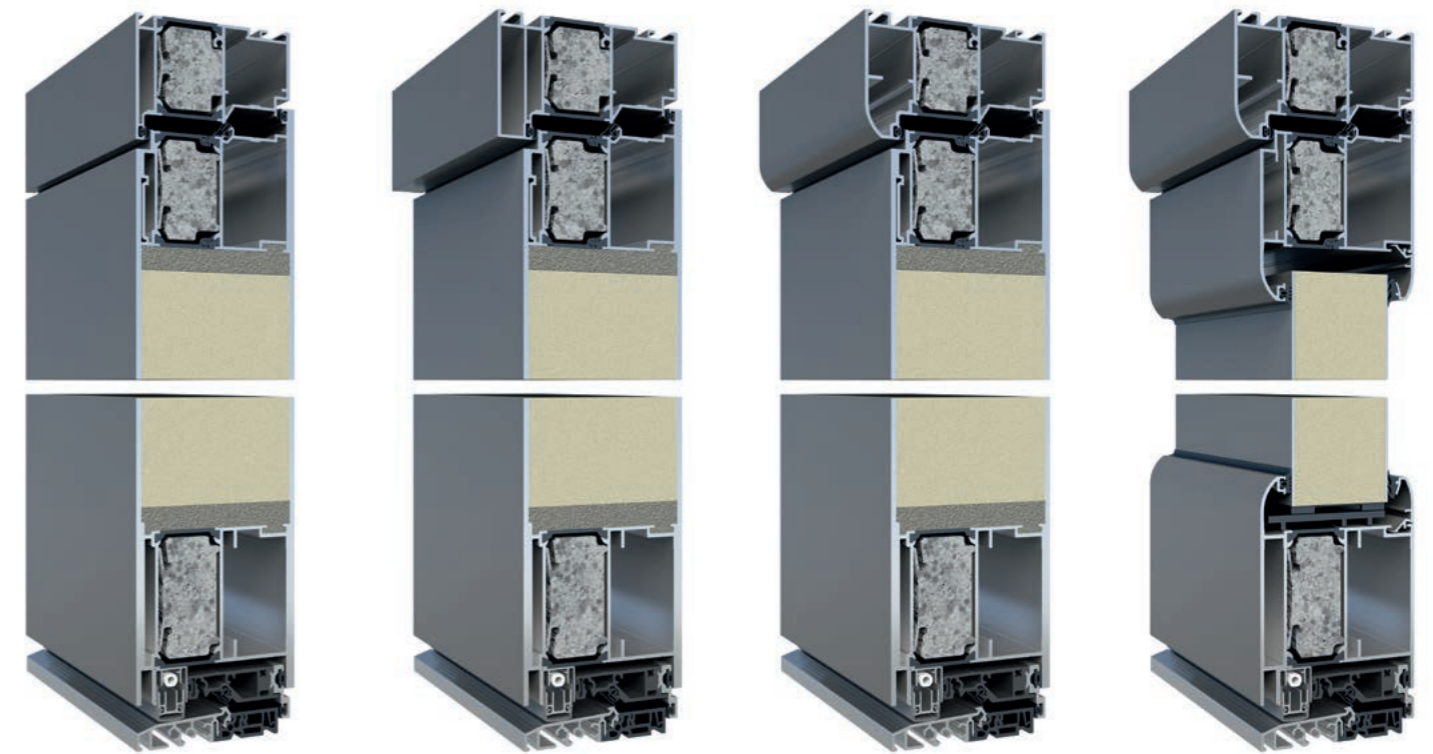
* $U_D=0,6$ W / m²·K

DUOtherm 111

- Abgerundeter Blendrahmen
- Abgerundeter Flügelrahmen
- Abgerundete Glasleiste
- Abgerundeter Sockelrahmen
- Nach innen öffnend
- Füllungsvariante: eingesetzt
- Füllungsstärke: 60 mm

Gesamtbautiefe 111 mm

* $U_D=0,9$ W / m²·K



Die Haustürserien KOtherm, BLOCKtherm, SOFTtherm und DUOtherm zeichnen überragende Wärmedämmwerte aus. Weiterhin bestehen diese durch folgende Eigenschaften:

- Maximale Isolierzone zwischen den beiden Profilkammern, gefüllt mit einem hochwärmedämmenden Isopor Dämmkern.
- Vollständig umlaufendes Mitteldichtungssystem zur Trennung der Innen- und Außenkammer im Falzbereich.
- Maximale Gesamtbautiefen von 96 bis 114 mm im Therm-Flügel system.
- Maximale Gesamtbautiefen von 106 bis 124 mm im HIGH-Flügel system.
- Flügel systeme mit drei bzw. vier Dichtungsebenen.
- Hochwärmegeprägter, höhenverstellbarer Fußpunkt mit kombinierter Aluminium-Polyamid-Bodenschwelle.
- Automatisch absenkbarer Schwellendichtung im Haustürflügel.

* Werte nach DIN EN ISO10077-1, Tür 1200 x 2250 mit geschlossener Füllung (ohne Glas)



KEINBRUCH



Benannt im polizeilichen Herstellerverzeichnis für geprüfte und zertifizierte einbruchhemmende Produkte.

Sicherheit



gehört bei KOMPOtherm® zum Standard

Der KABA expert Profilzylinder ist wohl kaum noch zu toppen, wenn es um Sicherheit und Einbruchschutz geht: Das patentierte Wendeschlüsselsystem schützt selbst vor einer versuchten Schlagöffnung oder dem gefürchteten Elektrolockpicking.

Und dieser hochwertige Sicherheitszylinder gehört bei KOMPOtherm® zum Standard. Alle Haustürserien sind ohne Aufpreis mit dem KABA expert Profilzylinder ausgestattet.

Selbstverständlich ist der Schließzylinder nach DIN EN 1303:2008 und DIN 18252:2006 zertifiziert. Der KABA expert erfüllt die Anforderungen der Verschlussicherheitsklasse 6 und der Angriffswiderstandsklasse 2 – dies sind die höchsten Sicherheitsklassen für Profilzylinder. Und optional erfüllt er auch die wichtigsten Vds-Klassifizierungen.

Bei diesem hohen Sicherheitsanspruch lassen sich Nachschlüssel natürlich nicht einfach beim Schlüsseldienst anfertigen: Diese können bei Ihrem KOMPOtherm® Fachpartner nachbestellt werden.

Merkmale des KABA expert Profilzylinders

- Schließsystem für höchste Sicherheitsansprüche
- Standard in allen KOMPOtherm® Haustürserien
- Schutz gegen Schlagöffnung und Elektrolockpicking
- Zertifiziert nach DIN EN 1303:2008 und DIN 18252:2006
- Verschlussicherheitsklasse 6, Angriffswiderstandsklasse 2
- Erfüllt die wichtigsten Vds-Anforderungen optional
- Geschützt gegen unautorisiertes Kopieren



Individualität

Bringen Sie Farbe ins Spiel

16 Standardfarben zur individuellen Gestaltung ohne Aufpreis

Sie können die Farbgestaltung Ihrer KOMPOtherm® Traumhaustür mit **16 Standardfarben** ohne Aufpreis frei gestalten. Auch die Mehrfarbigkeit, wie zum Beispiel außen eine andere Farbe als auf der Innenseite, erhalten Sie ohne Mehrpreis.



Drucktechnisch bedingte Farbabweichungen vom Original-RAL-Farbtone sind möglich.

KOMPOtherm® | 57

Zubehör

Das gewisse Extra für Sie und Ihre KOMPOtherm® Haustür

RC 2

KOMPOtherm® Sicherheitsstandard jetzt zertifiziert

Ganz gleich, was sich Einbrecher auch einfallen lassen: Bei KOMPOtherm® Haustüren haben sie es schwer, verschlossene Türen zu „knacken“. Denn jetzt ist der hohe Sicherheitsstandard der KOMPOtherm® Haustüren offiziell geprüft und zertifiziert. Alle Haustürprofilserien sowie die KOMPOtherm® Haustürfüllungen können als Sicherheitstüren nach den Kriterien der Sicherheitsklasse RC 2 (Resistance Class 2) ausgeführt werden. Durch die Ausstattung mit einer P4A-Sicherheitsverglasung und einer speziellen Glasanbindung bieten sie nun die geprüfte Sicherheit nach der neuen DIN EN 1627 RC-Klassifizierung.

Die Listung in der „Kripoliste“, dem Herstellerverzeichnis geprüfter und zertifizierter einbruchhemmender Produkte der Kommission „Polizeiliche Kriminalprävention“ des Bayerischen Landeskriminalamtes ist erfolgt.



Verdeckt liegendes Türband

Unsichtbar, aber trotzdem schön

Das offensichtliche Merkmal dieses unsichtbaren Türbandes ist die Positionierung in der Innenkammer der Haustürprofile. Hierdurch wird weder die Isolierkammer noch eine Dichtungsebene unterbrochen. Weiterhin wurde auf eine leichte Flügelmontage Wert gelegt. Das verdeckt liegende KOMPOtherm® Türband besteht aus Edelstahl-Druckgusskomponenten und verfügt

über eine schnelle, einfache dreidimensionale Verstellmöglichkeit. Alle Therm-Serien können mit einem verdeckt liegenden Türband ausgestattet werden.



Glaswechsel

Ein Glaswechsel ist für uns selbstverständlich!

Niemand kann davon ausgehen, dass Glas in Fenstern oder Haustüren ein Leben lang hält. Viele Haustüren müssen bei Glasbruch komplett erneuert werden. Dies führt auch immer wieder zu Problemen mit den Versicherern, die lediglich die Kosten der defekten Scheibe ersetzen, jedoch nicht den gesamten Haustürflügel. Nicht so bei KOMPOtherm®! Hier ist es bei fast allen Haustürfüllungen möglich, bei Bedarf ein beschädigtes

Glas komfortabel bei Ihnen vor Ort auszutauschen. Bequemer, sauberer und schneller geht es nicht. Ein bedenkenswerter Vorteil, sich für eine KOMPOtherm® Haustür zu entscheiden.



Digitaler Türspion | Kamera

Der KOMPOtherm® Digital-Spion kann in alle Füllungs-Türstärken von 35 – 109 mm eingesetzt werden. Er besteht aus einer digitalen Linse mit einem Blickwinkel von 105° und einem 3,5" LCD-Bildschirm. Die Auflösung beträgt 0,3 Mega-Pixel. Bereits vorhandene Bohrungen von 4 – 22 mm werden abgedeckt.

Das Gerät hat eine Größe von 135 (B) x 85 (H) x 24,5 mm (T), wiegt 350 g und wird mit 4 Stück AAA-Batterien betrieben.
Artikel-Nr. 14660



Kamera außen



Bildschirm innen

KOMPO-Doorbird

Video-Sprechanlage

Der KOMPO-Doorbird ist eine Video-Sprechanlage für das Einfamilienhaus (nur eine Klingel möglich). Die Gegenstelle zum Doorbird ist das Smartphone bzw. Tablet, hier werden iOS (iPhone) und Android unterstützt, diese Geräte sind nicht im Lieferumfang enthalten. Mit der kostenlosen Doorbird App ist es somit möglich, mit dem Gast über das Smartphone zu kommunizieren. Voraussetzungen sind ein stabiles WLAN oder ein LAN Kabel an der Haustür. Der KOMPO-Doorbird kann nur in Türen mit beidseitig flügelüberdeckender Füllung eingebaut werden.

Artikel-Nr. 14600

- Kamera mit Nachtsichtfunktion
- Edelstahlklingel
- Mikrofon
- Lautsprecher
- Bewegungs- und Dämmerungssensor



KOMPO-Qscan

Öffnen, schließen – Ihr Finger ist der Schlüssel!

Nie mehr den Schlüssel suchen, nie mehr ausgesperrt sein – das macht das Funk-Fingerscanner-System KOMPO-Qscan möglich! Da heißt es einfach: Finger auflegen und schon öffnet sich die Tür. Denn der eigene Fingerabdruck wird durch die sichere biometrische Erkennung in einen elektronischen Schlüssel verwandelt.

Die Fingerprint-Türöffnung gibt es als komfortable und kostengünstige Basis-Einstiegsversion. KOMPO-Qscan kommt ohne aufwändige Steuereinheit daher – und ist zugleich ebenso gut gegen Missbrauch geschützt, wie die „große“ Variante. Zudem wird die flache Abdeckblende aus Edelstahl Ästheten und Puristen begeistern, weil sie nur noch drei Millimeter aufliegt und einfach edel aussieht. Artikel-Nr. 14230

Die KOMPO-Qscan Merkmale

- Komfortables Fingerscan-Basissystem
- Biometrische Erkennung mit automatischer Lernfunktion
- Ausgelegt für bis zu 50 Nutzerinnen und Nutzer
- Selbstständige Türverriegelung nach jedem Zuziehen
- Integriertes Schaltnetzteil zum Anschluss an 230 Volt Stromnetz
- Öffnung per Schlüssel und Innendrücker jederzeit möglich
- 3 mm flache Abdeckblende aus Edelstahl
- Kein Anschluss von z. B. Alarmanlagen, Fremdüberwachungen möglich



Vom Haustürtraum zur Traumhaustür

Entdecken Sie auch unsere Haustürevielfalt



Eine Idee setzt sich durch, sie heißt: **KOMPotherm®**.

Geben Sie Ihrem Hauseingang neue Akzente und ein unverwechselbares Äußeres mit KOMPotherm® Haustüren und Vordächern.

Was wir hier nur bildlich präsentieren konnten, zeigt Ihnen Ihr KOMPotherm® Fachhändler in natura. Er bietet Ihnen die Gelegenheit, sich selbst von den Vorzügen und der Qualität zu überzeugen.

SABO Haustüren

Ringstrasse 1a
9543 St. Margarethen

Tel. +41 71 966 13 08
Mobile: +41 79 420 58 61

E-Mail: info@sabo-haustueren.ch www.sabohaustueren.ch

SABO
Haustueren.ch



Aluminium
Haustüren
der Extraklasse

Technische Änderungen vorbehalten.
Drucktechnisch bedingte Farbabweichungen
vom Original-RAL-Farblton sind möglich.
Printed in Germany | Art.-Nr. 99326

